

Elektronska LED mobilna tabla LEAP

Navodila za uporabo

TF-TT3002



Vsebina

Seznam dodatne opreme	3
Opis izdelka	4
Funkcije	5
Funkcijske tipke, časovnik LED	5
Koraki za uporabo	5
Specifikacije in parametri	6
Vzdrževanje	6

Seznam dodatne opreme

Rezervni deli	Količina	Enota
Polnilec	1	db
Navodila za uporabo	1	db
Zunanja napajalna banka	1	db
Omrežni kabel	1	db

TF-TT3002 H

Elektronska LED mobilna tabla LEAP

Model: TF-TT3001

Opis izdelka

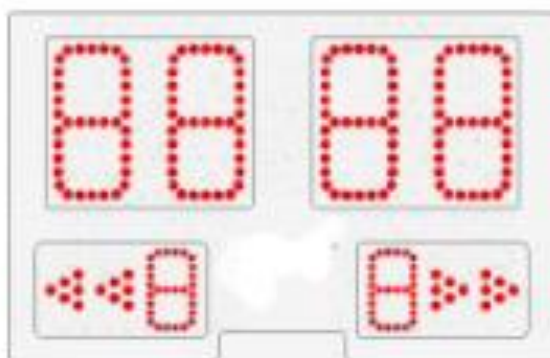
Izdelek se lahko uporablja za vse vrste iger z žogo (npr. namizni tenis, odbojko, rokomet, badminton itd.).

Zaslon

a., izdelek



b., Specifikacije zaslona



Funkcije

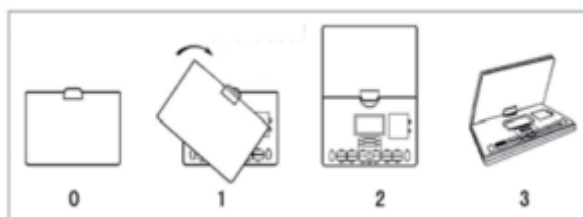
- Prikaži stranske rezultate (0-99) in igre (0-9)
- Navedba smeri posesti žoge
- Spreminjanje rezultatov in iger
- Dvojni zaslon (glavni in dodatni zaslon)

Funkcijske tipke, časovnik LED

- **[Vklop/izklop]**: s tem gumbom zaženete in ustavite uro.
- **[Spremeni]**: s tem gumbom lahko spremenite rezultate in igre.
- **[Game Up]**: s tem gumbom povečate število iger od 0 do 9.
- **[Game Down]**: s tem gumbom lahko zmanjšate število iger z 9 na 0.
- **[Ponastavitev igre]**: Pritisnite ta gumb in ga držite 2 sekundi, da ponastavite trenutno igro .
- **[Točka navzgor]**: s tem gumbom nastavite rezultat navzgor (od 0 do 99).
- **[Točka navzdol]**: s tem gumbom lahko prilagodite število točk navzdol (od 99 do 0).
- **[Ponastavitev točk]**: pritisnite in držite ta gumb 2 sekundi, da ponastavite trenutne rezultate.
- **[L.F.SERVE]**: Ta gumb držite pritisnjen, dokler se ne prikaže puščica, ki označuje prvo levo posest žoge .
- **[L.S.SERVE]**: Pritisnite in držite ta gumb, dokler se ne prikaže druga puščica v levo, ki označuje posest žoge .
- **[R.F.SERVE]**: Pritisnite in držite ta gumb, dokler se na desni strani zaslona ne prikaže prva puščica, ki označuje posedovanje.
- **[R.S.SERVE]**: Pritisnite in držite ta gumb, dokler se ne prikaže druga puščica na desni, ki označuje posest žoge.
- **[SERVE RESET]** : Pritisnite in držite ta gumb, da izklopite puščice table z rezultati.

Koraki za uporabo

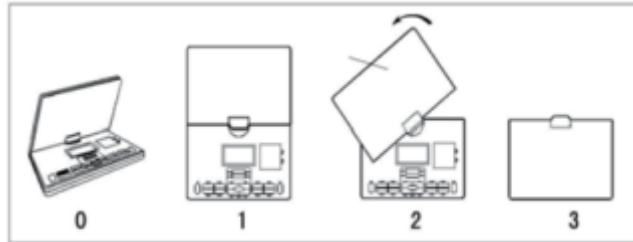
1. Povežite se z
 - 1.1. Obrnite zaslon table za 180 stopinj, tako da so številčnice LED obrnjene proti stezi.



Koraki za vklop Obrnite zaslon v smeri urinega kazalca

- 1.2. Za zagon naprave pritisnite gumb za vklop in nato pritisnite **[On/Off]**.
 - 1.3. Drugi zaslon je namenjen samo zapisnikarjem, na njem pa so prikazane enake informacije kot na glavnem zaslonu.
2. Izklopite
 - 2.1. Pritisnite in 3 sekunde držite gumb **[Vklop/izklop]**, nato izklopite gumb za zagon.

- 2.2. Najprej nagnite glavni zaslon v vodoravni smeri, nato pa ga obrnite za 180 stopinj v smeri urinega kazalca.



Koraki za izklop Obrnite zaslon v smeri urinega kazalca.

Opomba: Ko tablo pospravljate, je zelo pomembno, da zaslon LED zložite vodoravno in ga nato zavrtite, sicer se glavni zaslon ne bo popolnoma zaprl.

Specifikacije in parametri:

- Velikost izdelka: 329*230*45 mm, teža: 1,3 kg, barva: črna.
- Zaslon: šestmestni, naprava za oddajanje svetlobe: rdeče diode LED.
- Delovna napetost: DC 12V, delovni tok: 0,5 A.
- Napajanje: zunanje napajanje.
Vhod: AC 110-140 V, izhod: DC 12,6 V 1A.

Specifikacije dodatne opreme: zunanja banka za napajanje:

- (1) Litijeva baterija 12V 2200 mAH, čas polnjenja: 3 ure, uporaba baterije z enim polnjenjem: 5 ur.
- (2) Litijeva baterija 12V 4400 mAH, čas polnjenja: 5 ur, uporaba baterije z enim polnjenjem: 9 ur.

- Delovna napetost: 12V DC, delovni tok: $\leq 0,4A$.
- Čas polnjenja baterije: 3 ure, čas uporabe: 5 ur.
- Uporablja se lahko med $-10\text{ }^{\circ}\text{C}$ in $+50\text{ }^{\circ}\text{C}$ pri 85-odstotni relativni vlažnosti. Zaščitni razred IP52.

Vzdrževanje

1. Po možnosti ne uporabljajte na prostem. Naprave ne puščajte dlje časa na soncu in jo zaščitite pred visokimi temperaturami.

2. Hranite stran od jedkih tekočin in ostrih, trdih predmetov.

Uvaža podjetje S-Sport International Kft.

www.sportsarok.hu, 7300 Paks, Tolnai út 2.